



## **EXPEDIENTS DE CLASSIFICACIÓ. Versió 7.x**

---

Teniu la possibilitat d'utilitzar els programes de classificació (sol·licitud) amb l'ajuda d'una aplicació informàtica de fàcil utilització, ja que es tracta d'un programa Windows. A més, podreu fer la presentació de les dades de l'expedient de manera més còmoda si les lliureu en suport informàtic o correu electrònic. No obstant això, haureu d'imprimir per duplicat la sol·licitud de classificació i presentar-la degudament signada, juntament amb el full on indicareu els documents que s'aporten amb el suport informàtic.

## **EQUIP INFORMÀTIC NECESSARI**

---

- ❖ PC compatible
- ❖ Processador: Pentium III o superior
- ❖ Windows 8 o inferior
- ❖ 32 Mb RAM
- ❖ Lector/gravador de CD (no és imprescindible)
- ❖ 265 Mb lliures al disc dur.



## BAIXADA DEL MÒDUL DES DE INTERNET

Entreu a la pàgina de la classificació empresarial.

Classificació empresarial

Departament de la Vicepresidència i d'Economia i Hisenda

Inici > Tràmits > Tràmits per temes > Classificació empresarial > Sol·licitar la classificació

### Sol·licitar la classificació

- Terminis
- Documentació
- Taxes
- Altres informacions

**Pas 1**  
Sol·licitar la classificació

**Pas 2**  
Rebre resposta de l'Administració

Per poder sol·licitar la classificació presencialment, heu d'haver formalitzat la sol·licitud de classificació empresarial i presentar-la juntament amb el dispositiu de memòria i la documentació pertinent.

En data 27 de novembre de 2015, s'ha actualitzat la versió del programa executable per adaptar-lo als canvis recents de la normativa vigent. Us recomanem que suprimiu versions anteriors per evitar problemes a l'hora d'instal·lar-lo.

**Presencialment**

- Arxiu executable per formalitzar la classificació empresarial [9,71 MB]

Per baixar-se el mòdul *penjat* a la pàgina web feu 'clic' al text 'Arxiu executable per formalitzar la classificació empresarial'.

Un cop descarregat el programa, s'ha d'executar per tal de que comenci la instal·lació.



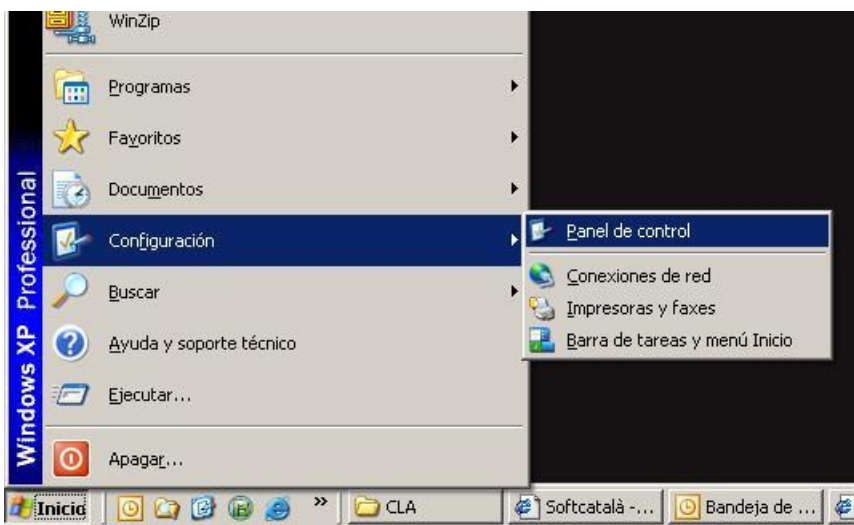
## **INSTAL·LACIÓ DE L'APLICACIÓ.**

---

### Desinstal·lació del programa "Classificació d'empreses" V3.1 o anterior

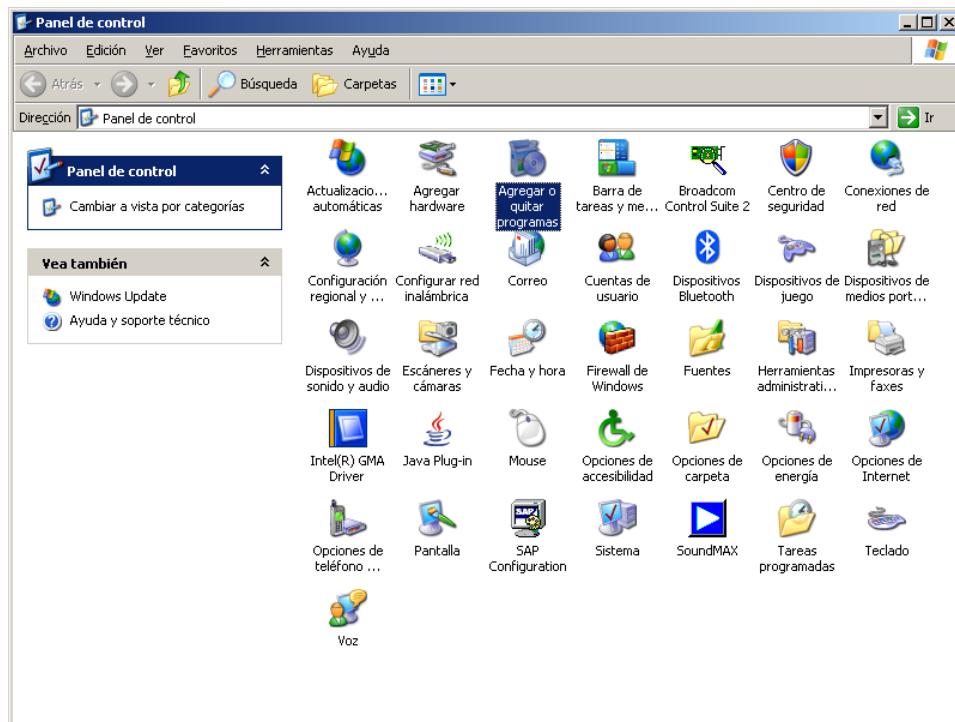
Si és usuari d'una versió anterior del programa de Classificació, haurà de desinstal·lar el mòdul prèviament.

Aquest procés es porta a terme des del botó [Inici] / Configuración / Panel de control

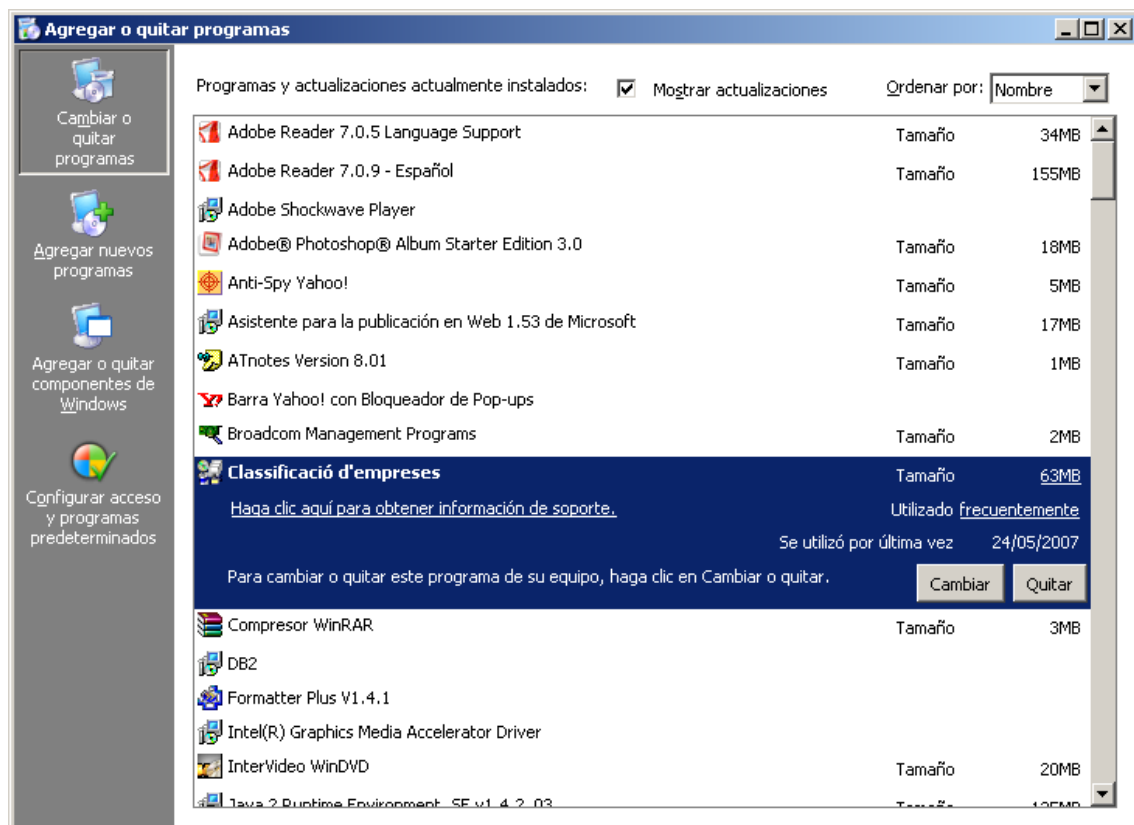




Seleccionar la icona "Agregar o quitar programas"



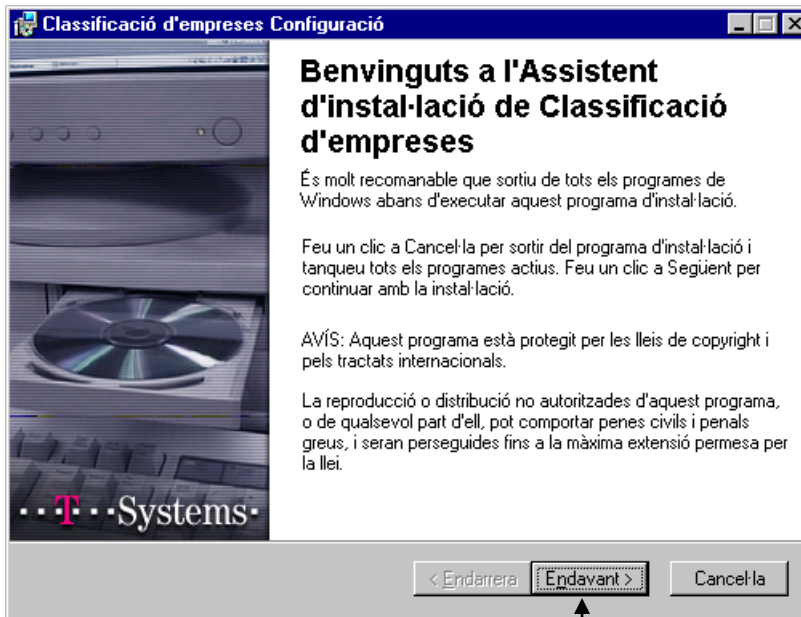
Una vegada carregada la llista de programes, seleccionarem "Classificació d'empreses" i premerem el botó [Quitar]





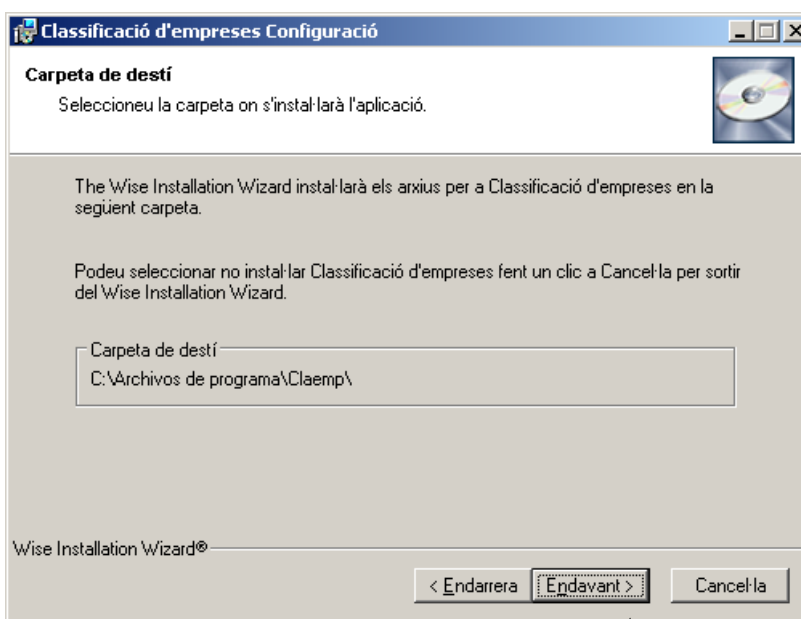
### Instal·lació del programa "Classificació d'empreses" V.7

Des de la carpeta de descàrrega feu doble 'clik' a l'arxiu **ClaEmp\_V7xxxx.exe**. La primera pantalla que apareix és la que es presenta a continuació:



Suggeriment. Premeu aquesta opció.

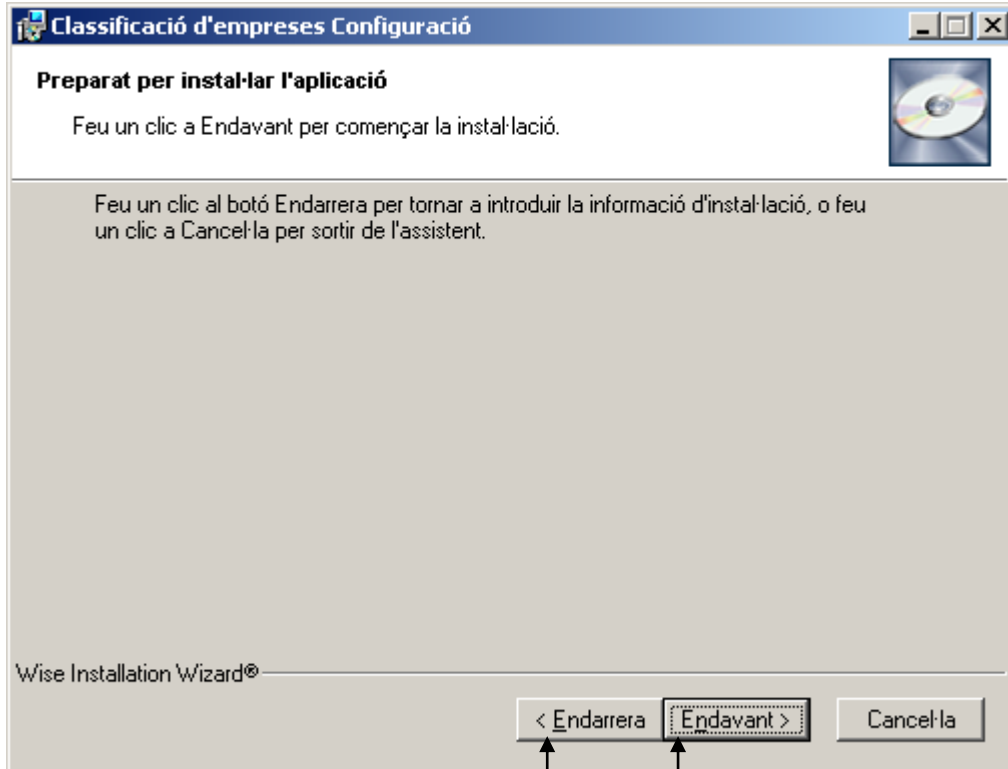
En la pantalla següent s'informa de la carpeta on s'instal·larà l'aplicació. Aquesta carpeta no es seleccionable.





Suggeriment. Premeu aquesta opció

D'aquesta forma es dóna pas a la pantalla on podeu rectificar el procés d'instal·lació. Si cliqueu Endavant es realitzarà la instal·lació.

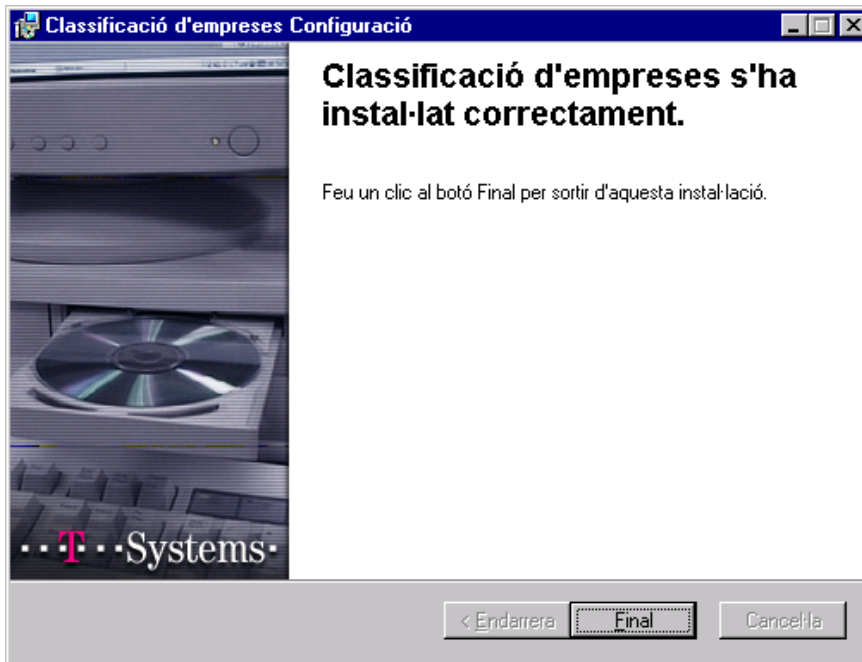


Fent clic accediu de nou a la pantalla anterior

Fent clic seguiu amb la instal·lació

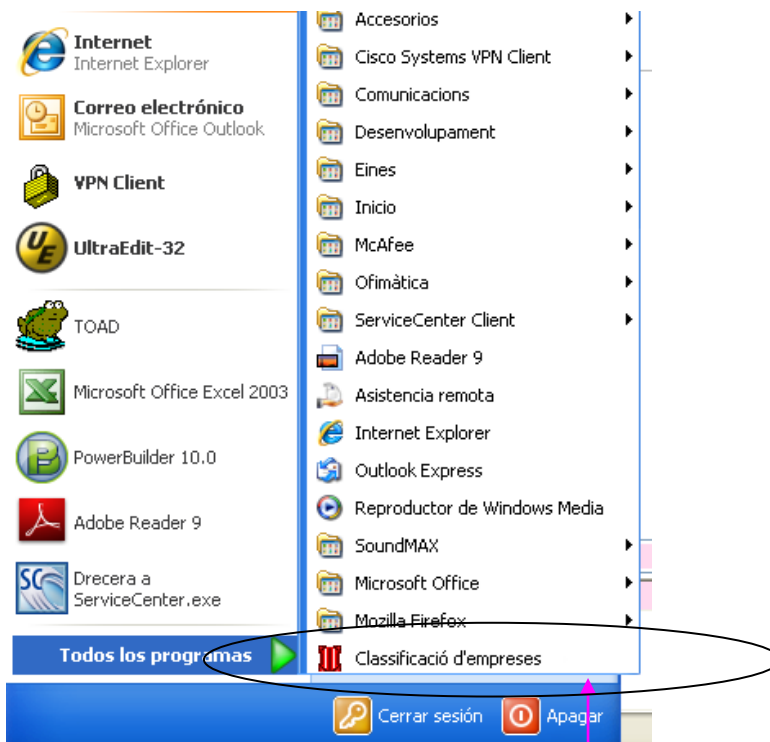


La instal·lació ha finalitzat ...



La instal·lació ha finalitzat. Premeu aquesta opció.

Una icona d'accés directe s'haurà creat en els arxius de programa



Accés a l'aplicació



### **Sistema d'ajuda**

Recordeu que l'aplicació **Sol·licitud de classificació** porta un sistema d'ajuda per resoldre els possibles dubtes.

### **Suport tècnic**

Si heu de fer més consultes per la instal·lació, contacteu amb atenció a l'usuari:

[sau.tic@gencat.cat](mailto:sau.tic@gencat.cat)

**902 88 44 88 +31**